

OPERATOR'S MANUAL

PS30X-X-B

MANUAL DEL OPERARIO MANUEL DE L'UTILISATEUR

Include Operator's Manual: PD30X-X-B 3" Metallic Diaphragm Pump (PN 97999-813)

Se incluye el manual del operador: PD30X-X-B Bomba de diafragma metálico de 3" (PN 97999-814)

Inclut le manuel d'exploitation: PD30X-X-B Pompe à diaphragme métallique de 3 po (n° de pièce 97999-814)

Released / Liberado / Decharge: 10-30-98

Revised / Revisado / Revise: 1-22-01

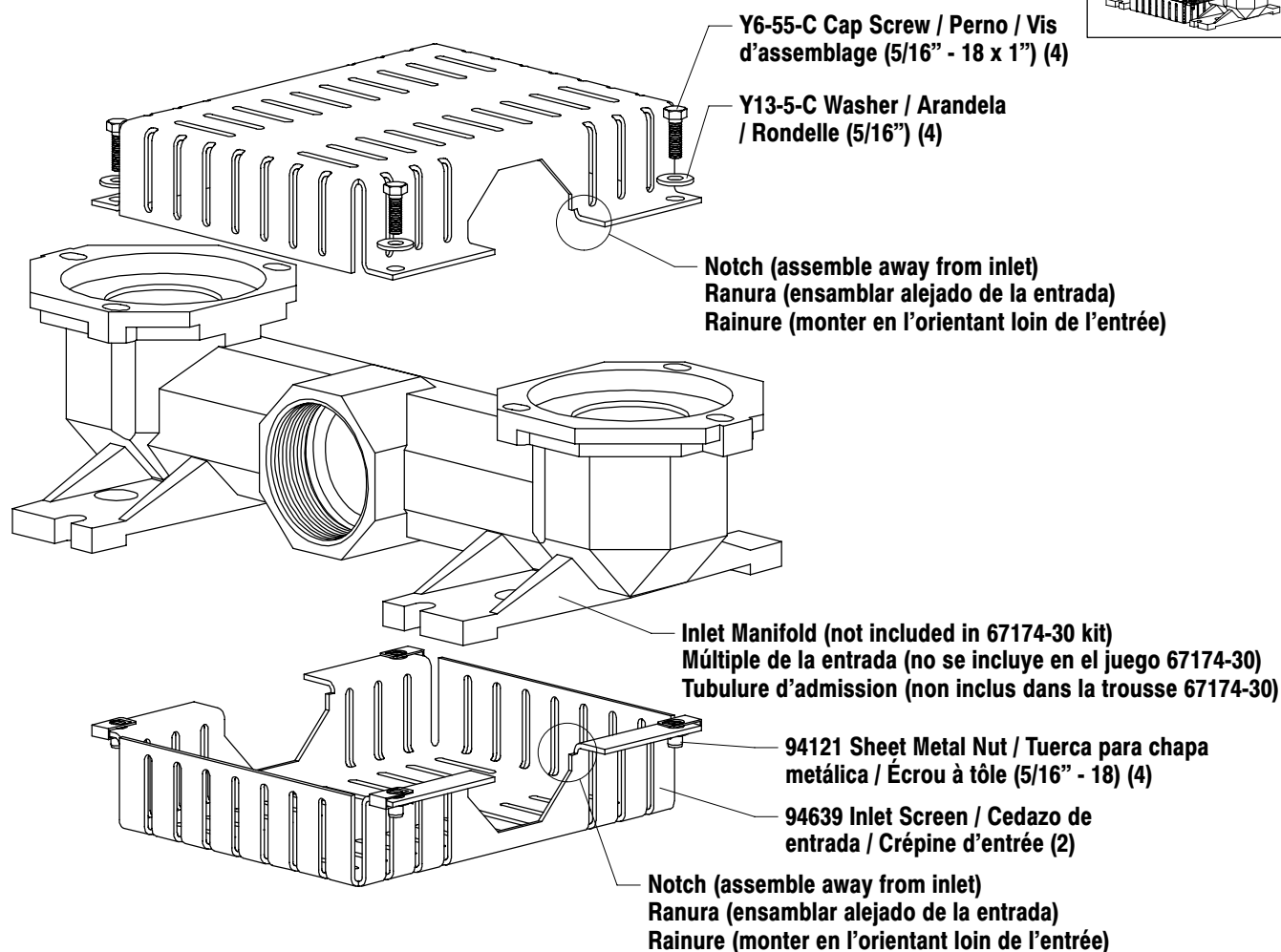
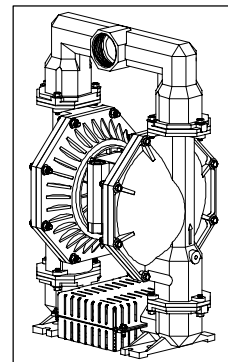
(REV. B)

3" DIAPHRAGM PUMP 1:1 RATIO (METALLIC) BOMBA DE DIAFRAGMA de 3" RELACIÓN 1:1 (METÁLICO) POMPE À DIAPHRAGME DE 3 PO RAPPORT DE 1:1 (MÉTALLIQUE)

NOTE: Models PS30X-X-B are models PD30X-X-B with a 67174-30 screened inlet kit installed. Refer to manual PD30X-X-B (PN 97999-813) for General Information, Installation, Operation, Maintenance and Disassembly and Reassembly information.

NOTA: Los modelos PS30X-X-B son modelos PD30X-X-B con el juego de entrada con cedazo 67174-30 instalado. Para obtener información en general y acerca de la instalación, operación, mantenimiento, desensamblaje y reensamblaje, consultar el manual PD30X-X-B (PN 97999-814).

REMARQUE: Le modèle PS30X-X-B est un modèle PD30X-X-B doté d'une entrée à crépine 67174-30. Consulter le manuel PD30X-X-B (n° de pièce 97999-814) pour obtenir les renseignements généraux ainsi que les consignes d'installation, d'exploitation, de maintenance, de démontage et de montage.



67174-30 SCREENED INLET KIT / JUEGO DE ENTRADA CON CEDAZO / TROUSSE D'ENTRÉE À CRÉPINE

PN 97999-826

INGERSOLL-RAND COMPANY
P.O. BOX 151 • ONE ARO CENTER • BRYAN, OHIO 43506-0151
☎ (419) 636-4242 • FAX (419) 633-1674 ©2001 • PRINTED IN U.S.A.

